





Blechlawinen überfluten den Nationalpark Berchtesgaden...





...am Tag und in der Nacht





Menschenmengen an bel(i)ebten Orten





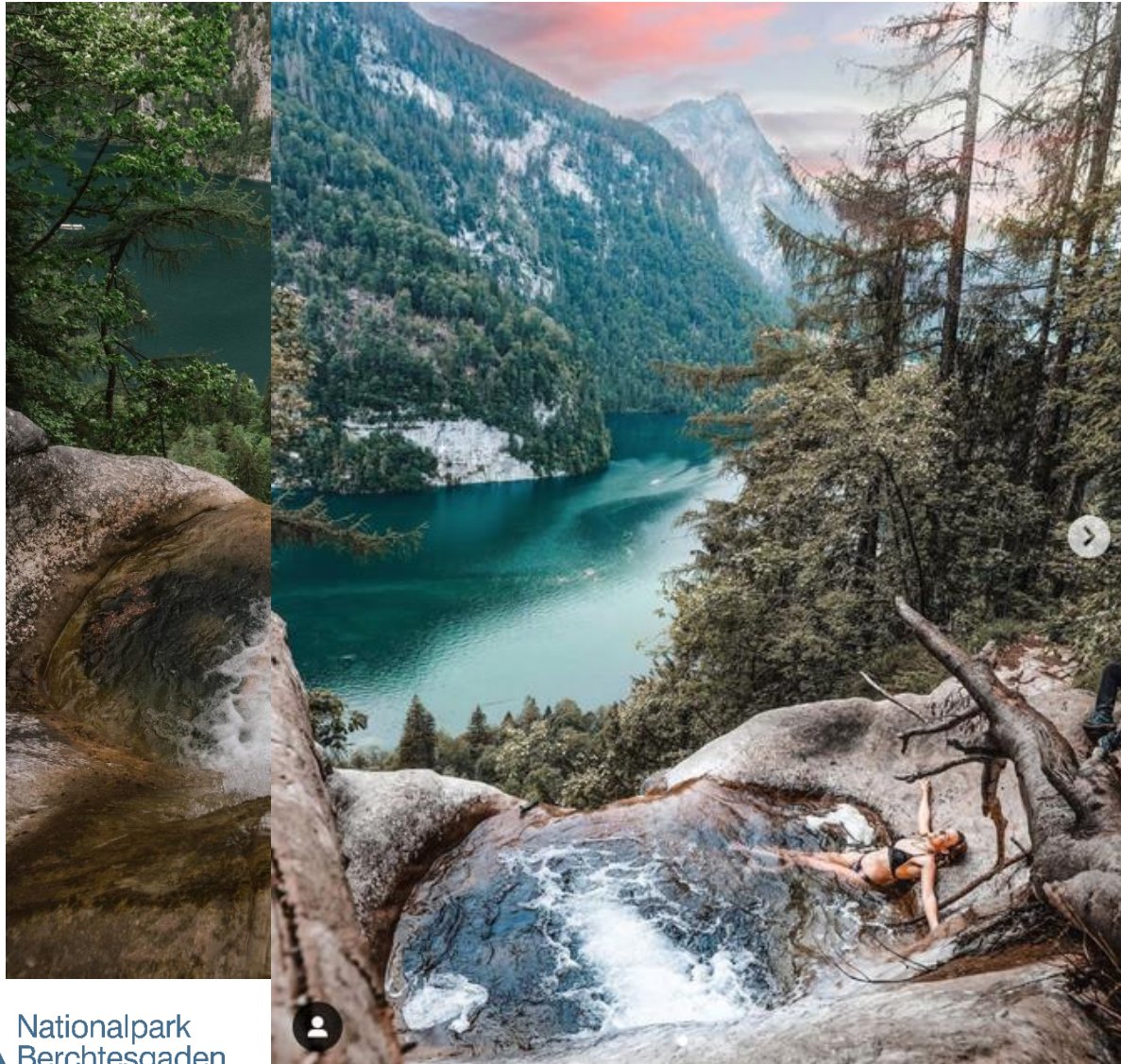
Zunehmend auch in der Kernzone des Nationalparks





Auf der Jagd nach dem Perfekten Bild: Herausforderung Instagram





yvonnepferrer • Folgen
Bayern, Germany



yvonnepferrer Natural pool 🌊
#germany 🇩🇪 nichts für Leute mit Höhenangst hier geht es direkt mehrer Meter runter! Auch für uns einer der krasssten Spots die wir bisher gesehen haben und wirklich etwas gefährlich! Allein der Weg dorthin durch den Wald ist nicht ohne! # wir sind beide total K.O und deswegen werde ich jetzt auch schlafen gehen und die Story dazu morgen früh hochladen! Good night 🌙💤❤❤❤🥰#sprachlos #bayern #germany #wow #view #yvepictures #berchtesgaden #berchtesgadenerland

2 Tage



huberkathi86 Liebe Yvonne Ich ...



Gefällt 81.253 Mal

VOR 2 TAGEN

Kommentar hinzufügen ...

Posten

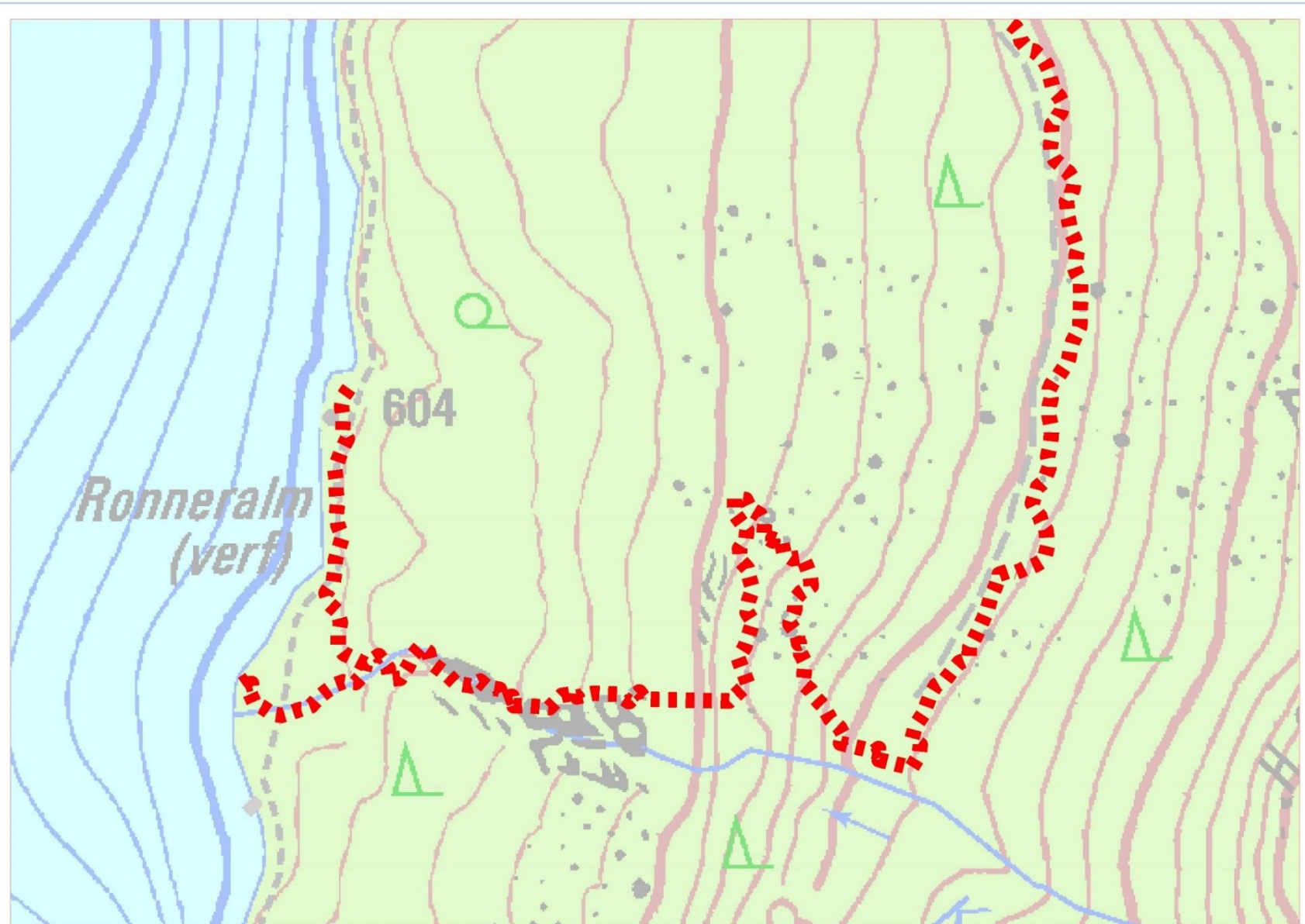


Tour: Königssee 3 - Der alte Ostuferweg (Teil 1) - YouTube



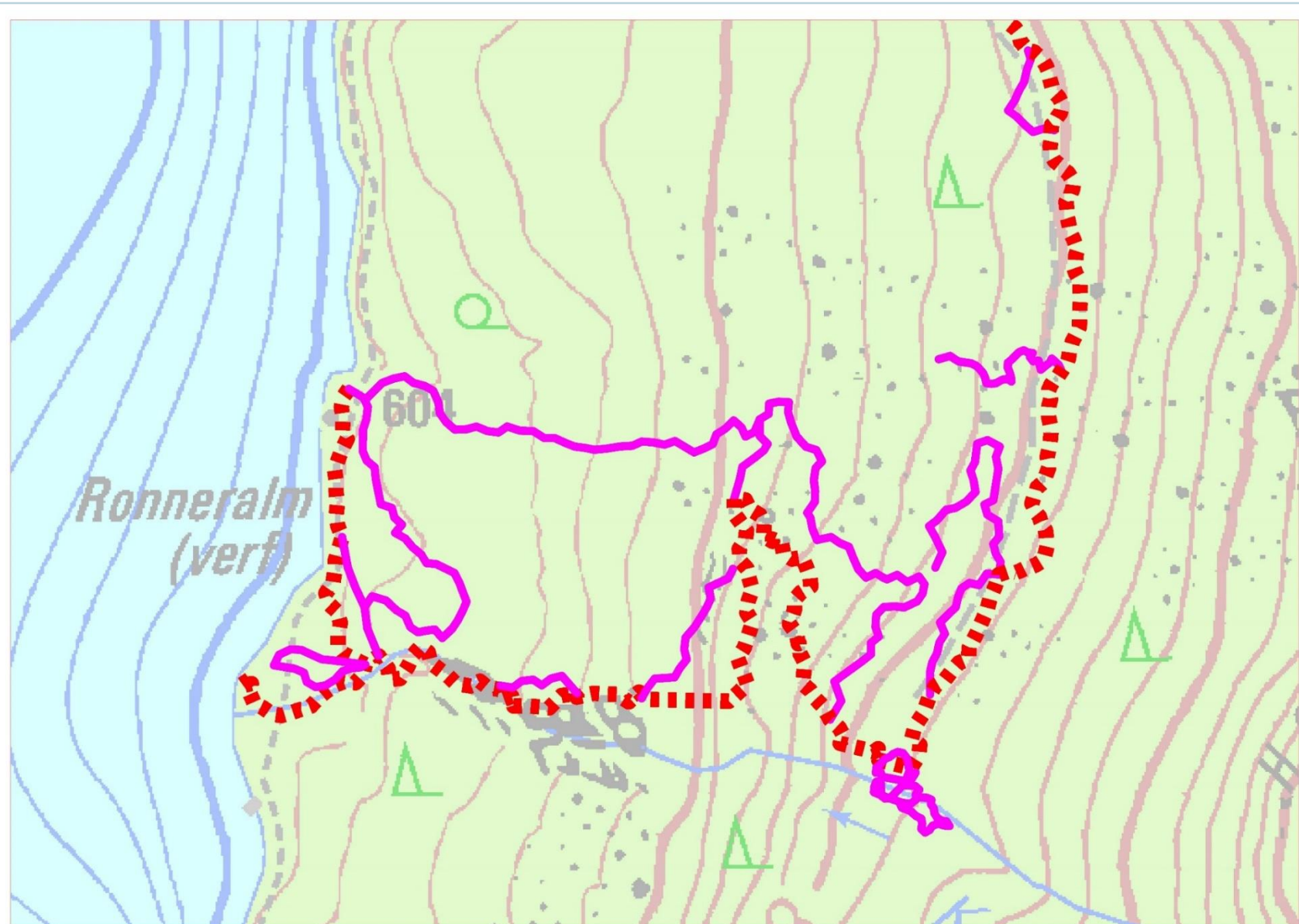
DAS ist auf den
Instagram-
Bildern nicht zu
sehen...







4 km neue Wege abseits des offiziellen Wegenetzes









Um eine Regeneration der Fläche zu gewährleisten wird das Gebiet ab Frühjahr 2021 gesperrt

